


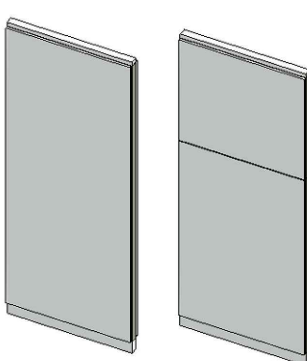
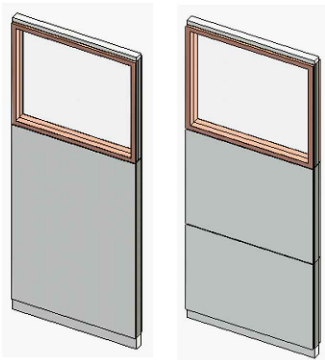
Beste Darstellung der Ansichten und
Schnitte im 2-seitigen Lesemodus!



Detailkatalog System 2000_Nature Systemdetails

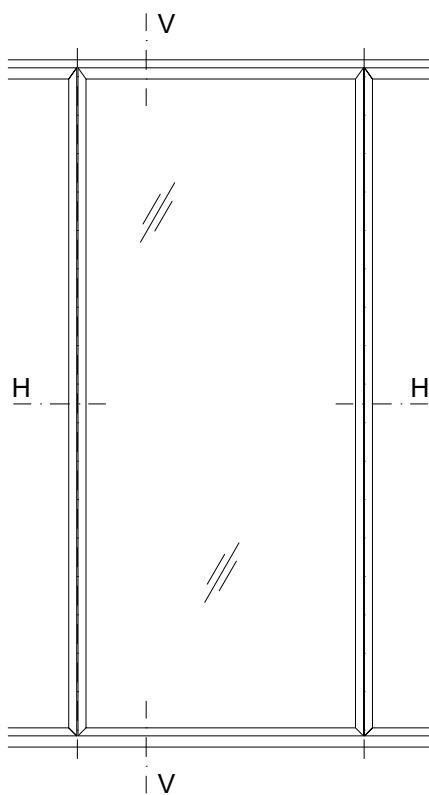
- 1 Übersicht der Bauformen (Grundtypen)
- 2 Ansicht mit Horizontal und Vertikalschnitt
 - 2.1 Ansichten ohne Querfuge
 - 2.2 Ansichten mit 1 Querfuge
- 3 Planungsbeispiel
- 4 Achsrasterfugen AR
- 5 T-Anschlüsse TA
 - 5.1 T-Anschluss als Systemanschluss
 - 5.2 T-Anschluss mit Systemübergang System 2000
 - 5.3 T-Anschluss an GK-Wand
- 6 Wandanschluss WA
- 7 90° Ecksituationen EC
 - 7.1 Eckpunkt als Systemanschluss
 - 7.2 Eckpunkt als Systemanschluss mit Volleck
- 8 Deckenanschluss DA
- 9 Bodenanschluss BA

1 Übersicht der Bauformen (Grundtypen)

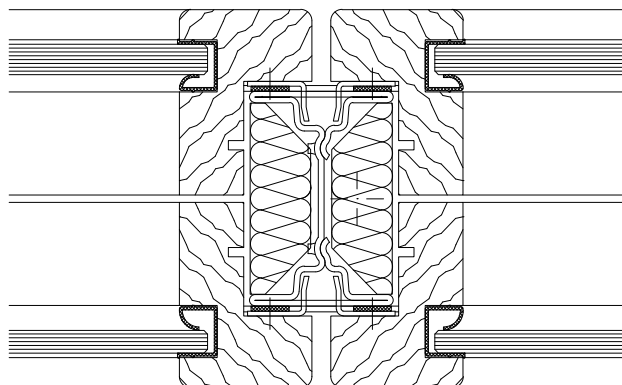
Wandelemente mit nur einer Konstruktionsart (mit oder ohne Querfugen)		
Typ	 <p>Frontbündiges Glaselement</p> <p>20.NT</p>	 <p>Vollwandelement</p> <p>20.VW</p>
Zusammengesetzte Wandelemente (mit mind. einer oder mehreren Querfugen)		
Typ	 <p>Wandelement mit Vollwandfeldern und frontbündigen Glasfeldern</p> <p>20.VW.NT</p>	

2 Ansicht mit Horizontal und Vertikalschnitt

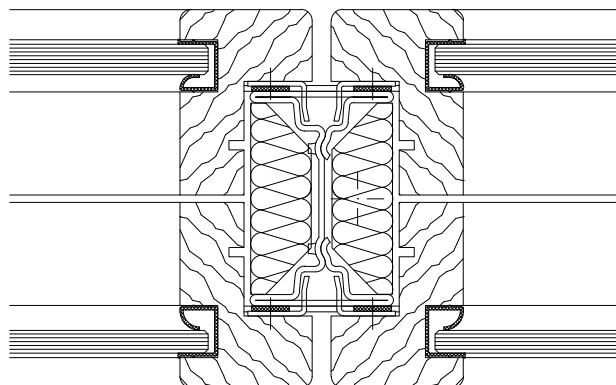
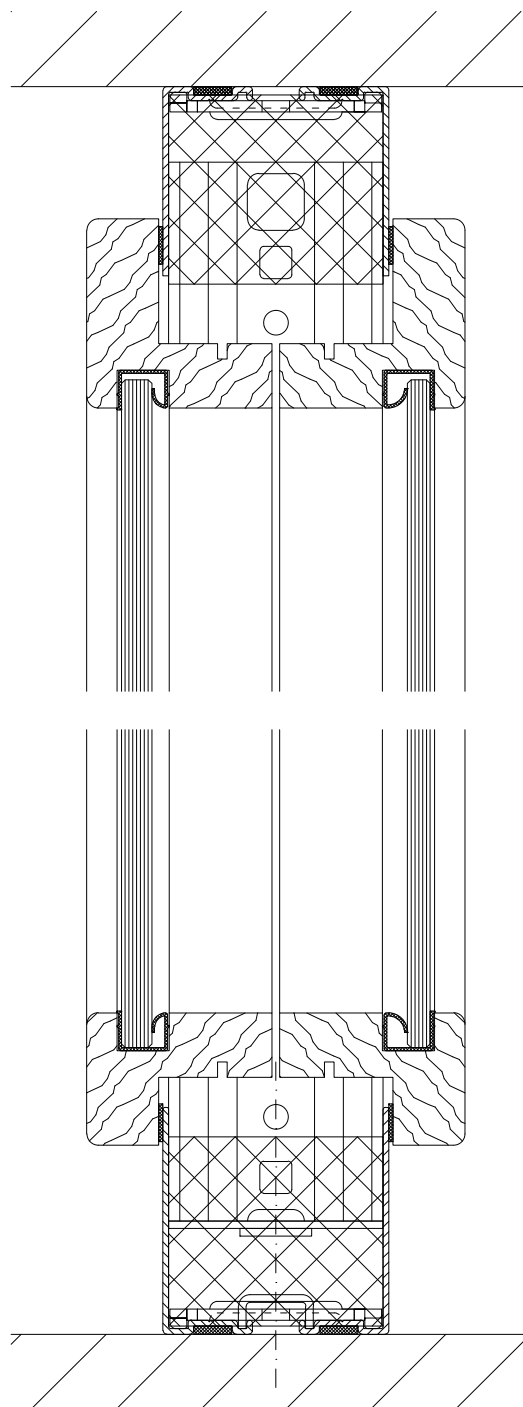
- 2.1 Ansicht Typ 20.NT
Frontbündiges Glaselement
mit Holzrahmen-Verglasung
ohne Querfuge



Horizontalschnitt



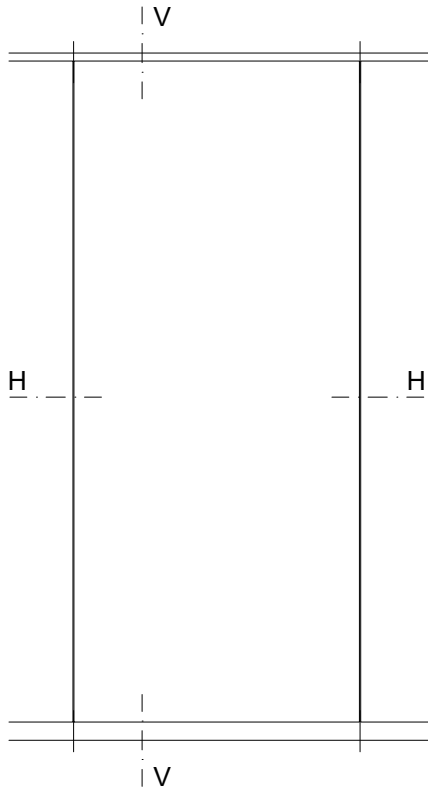
Vertikalschnitt



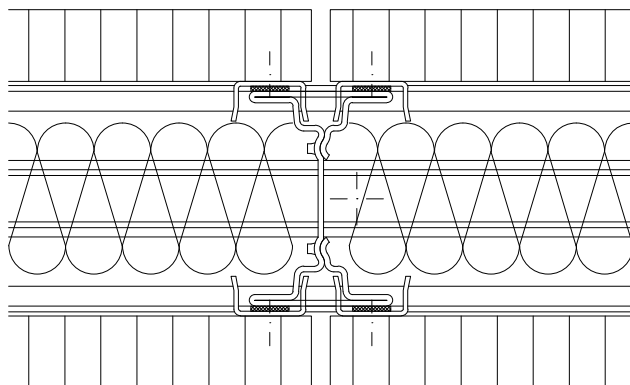
M 1:33 / M 1:2

2 Ansicht mit Horizontal und Vertikalschnitt

2.1 Ansicht Typ 20.VW Vollwandelement ohne Querfuge

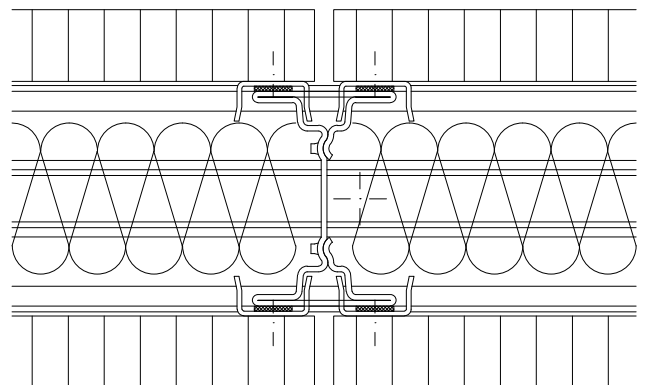
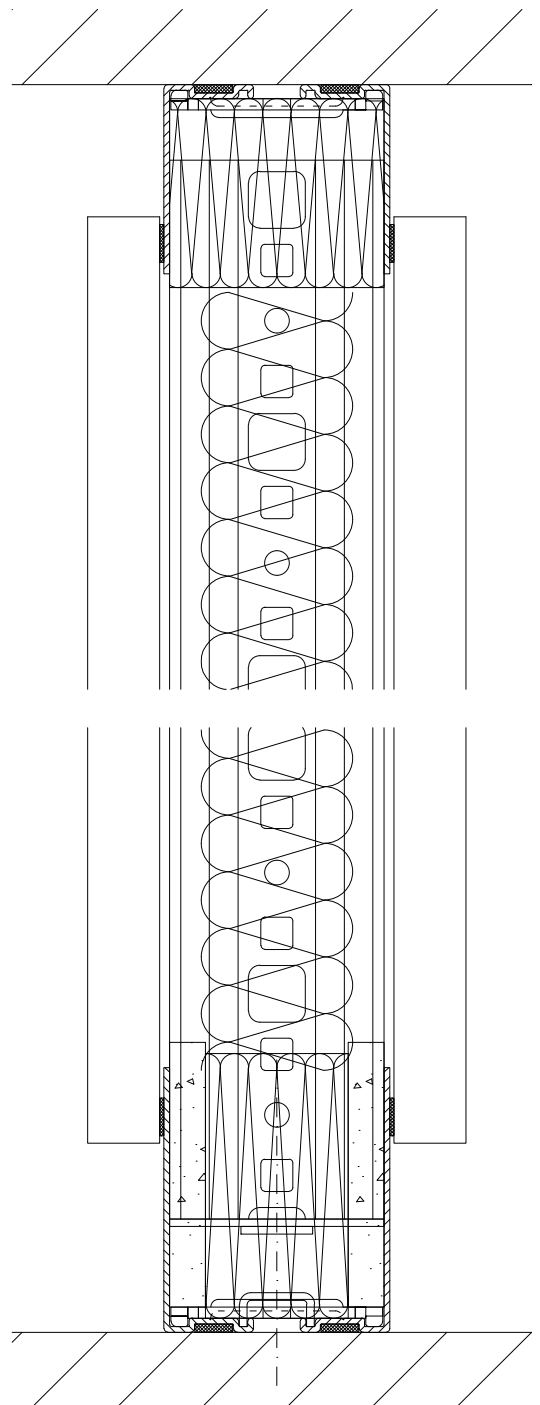


Horizontalschnitt



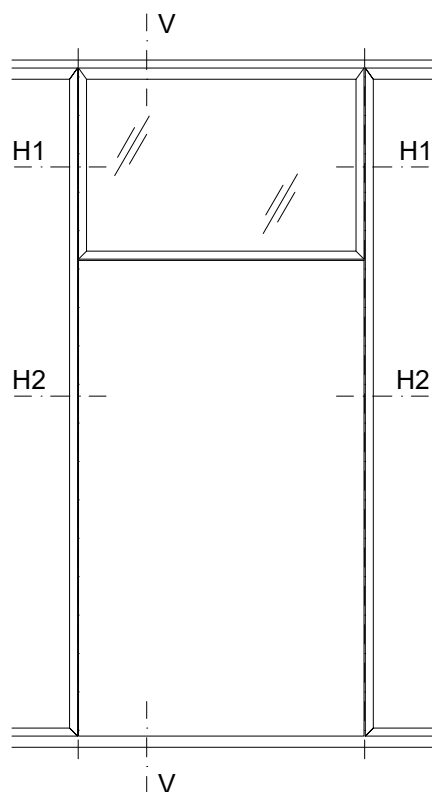
M 1:33 / M 1:2

Vertikalschnitt

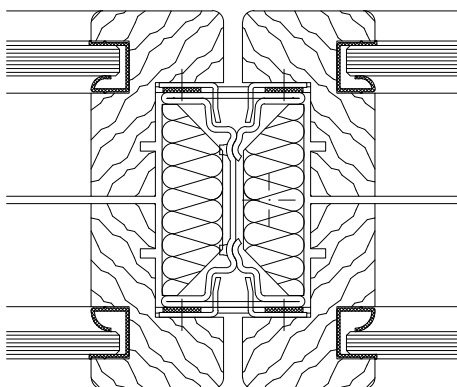
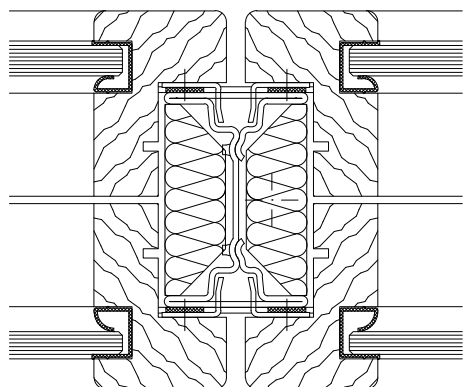


2 Ansicht mit Horizontal und Vertikalschnitt

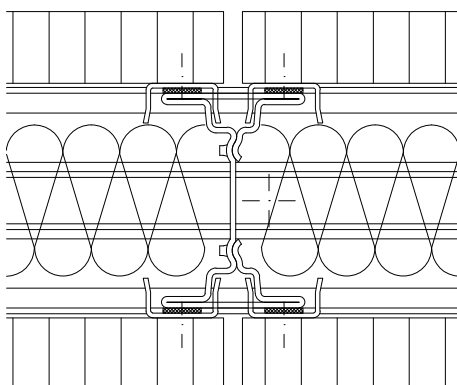
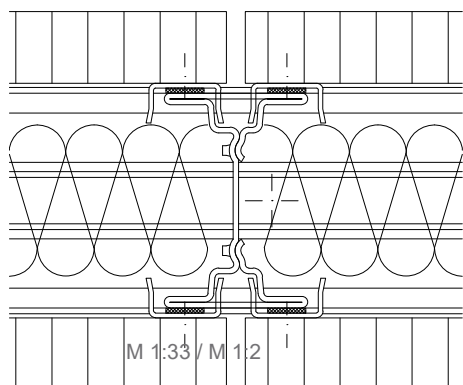
2.2 Ansicht Typ 20.VW.NT
Vollwandelement/Frontbündige Verglasung
1 Querfuge



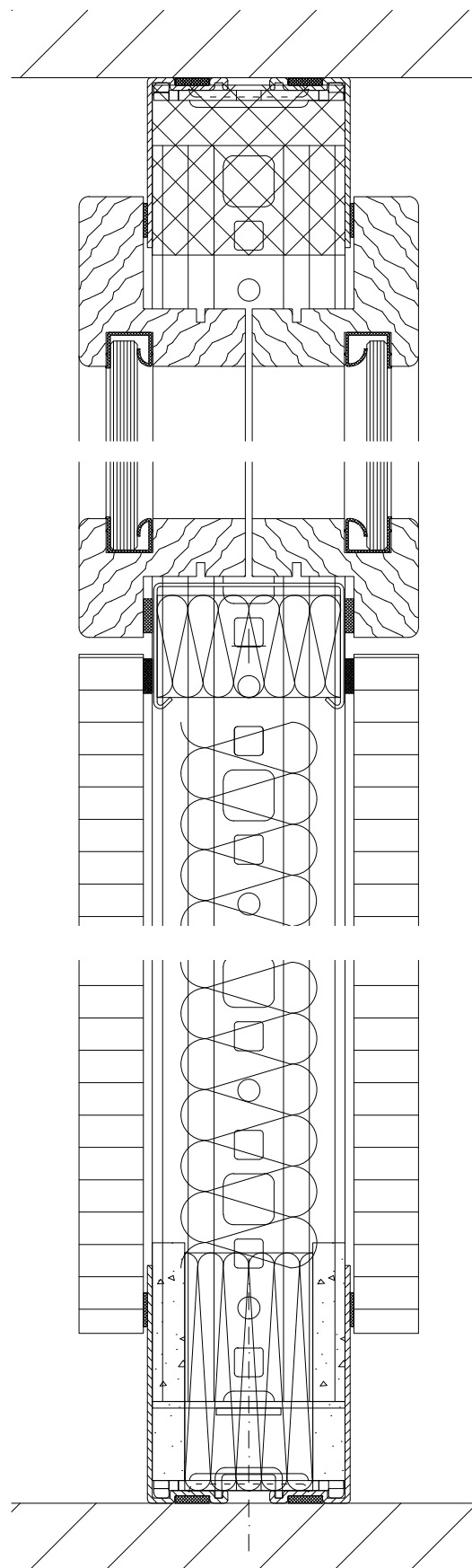
Horizontalschnitt 1



Horizontalschnitt 2

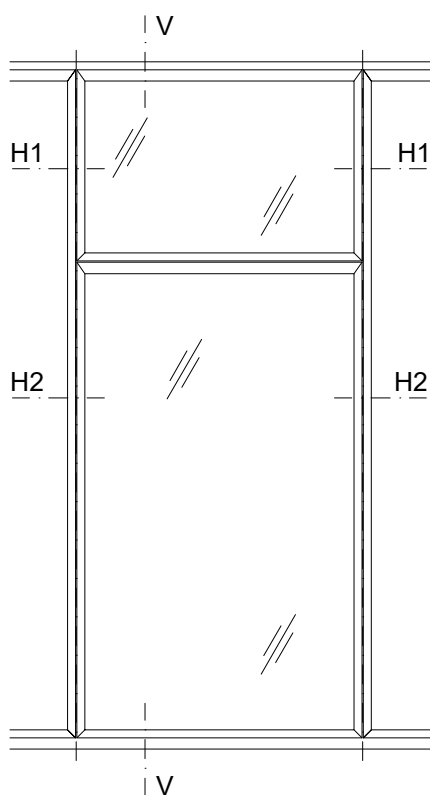


Vertikalschnitt

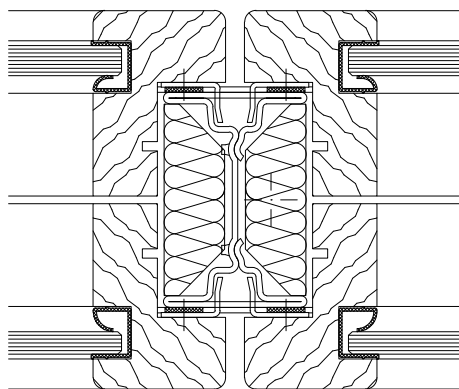
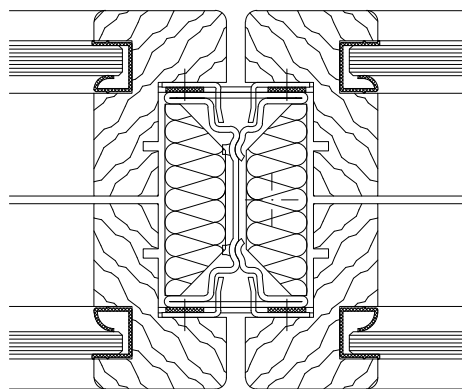


2 Ansicht mit Horizontal und Vertikalschnitt

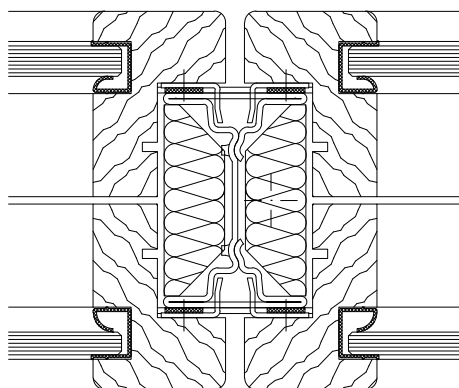
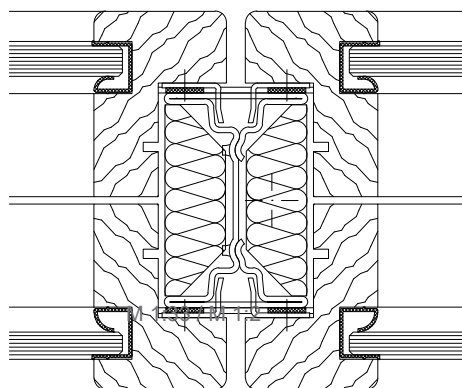
- 2.2 Ansicht Typ 20.NT
Frontbündige Verglasung
mit Holzrahmen-Verglasung
1 Querfuge



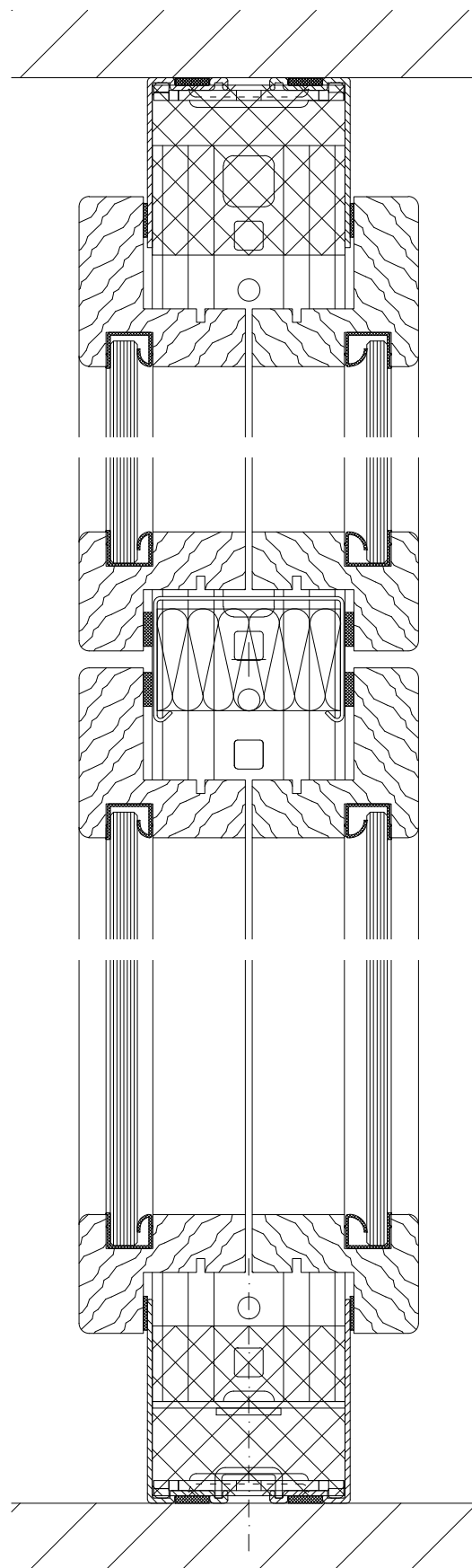
Horizontalschnitt 1



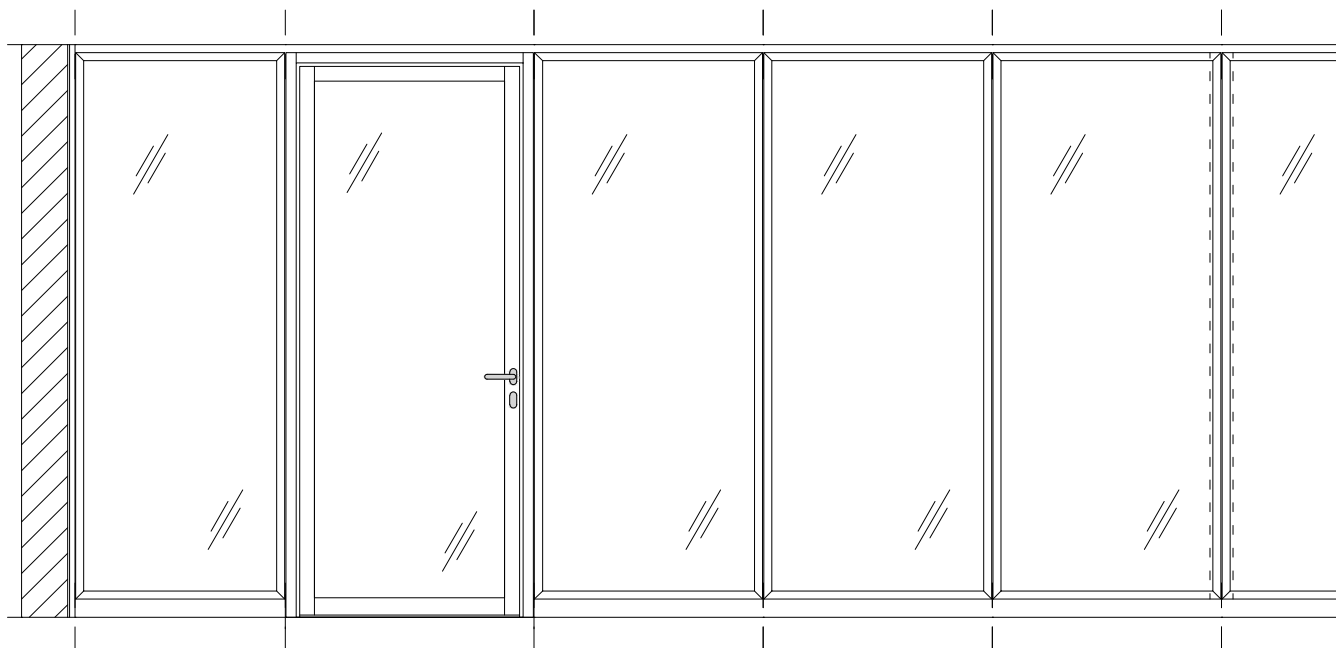
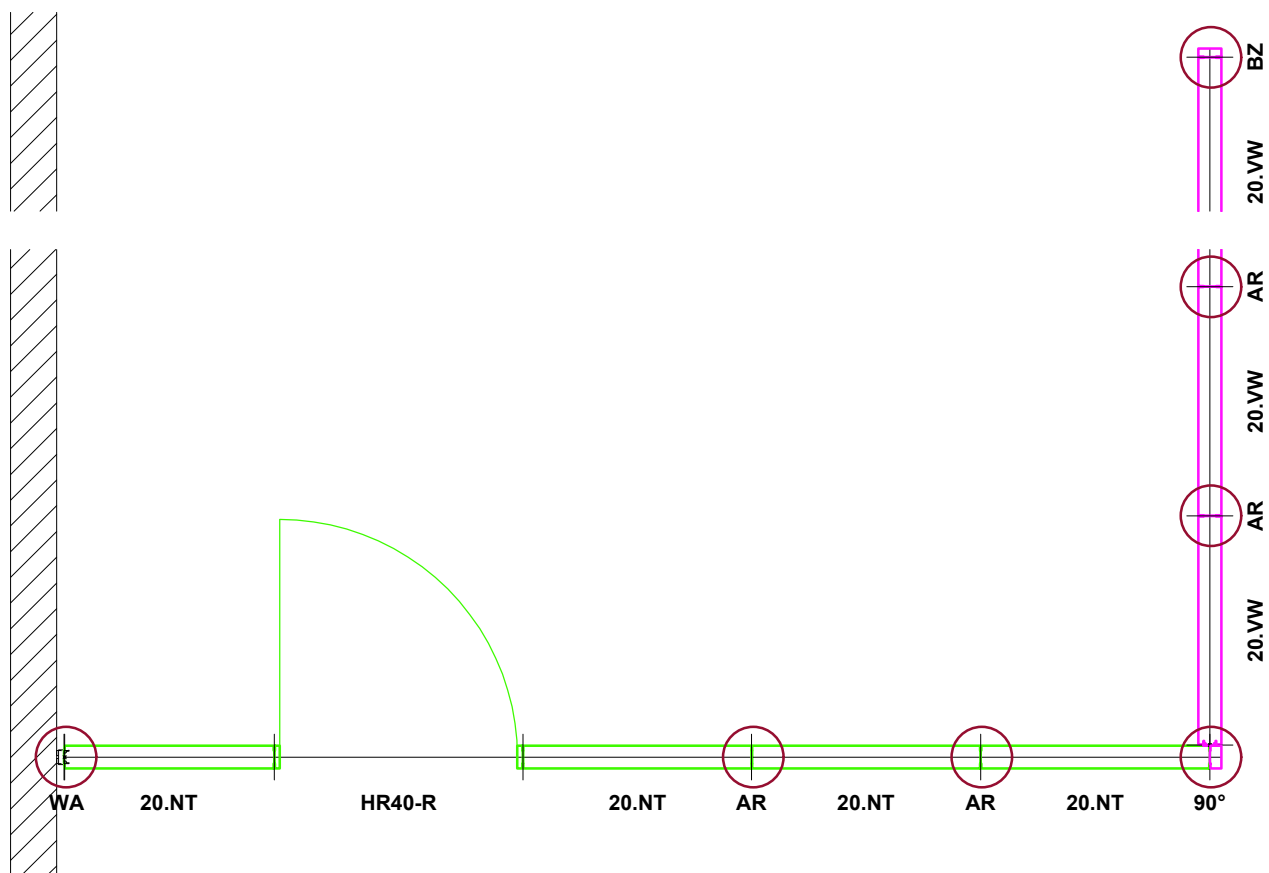
Horizontalschnitt 2



Vertikalschnitt

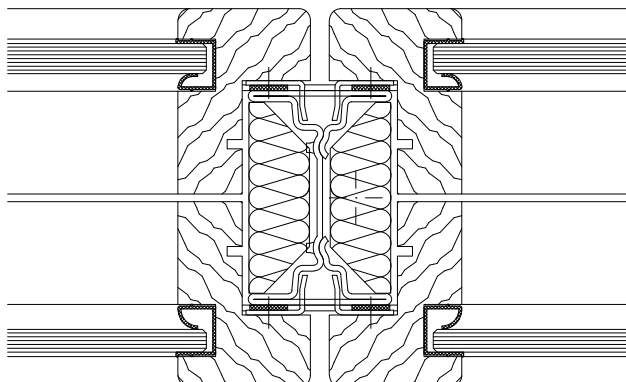


3 Planungsbeispiel Grundriss

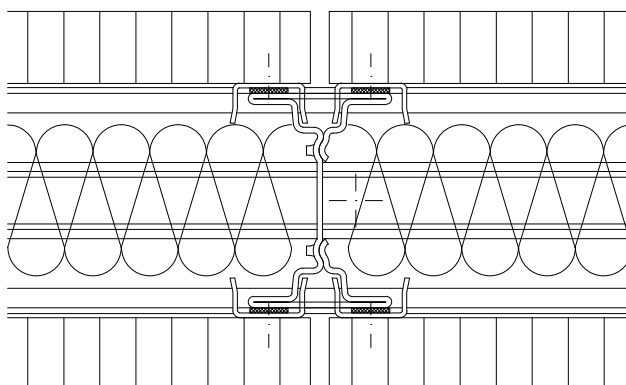


4 Achsrasterfugen AR

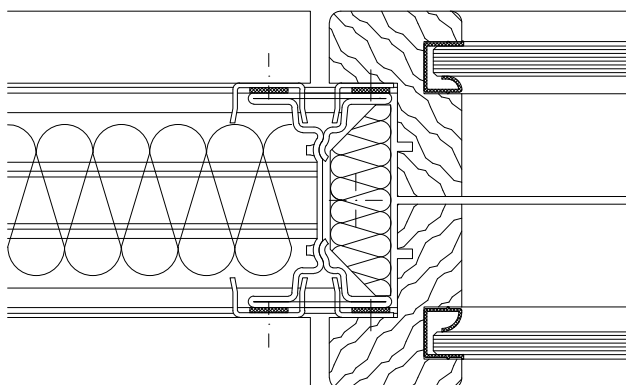
Achsrasterfuge AR
Frontbündige Verglasung FG 6&8 mm Glas
20NT-H-AR-001
M 1:2



Achsrasterfuge AR
Vollwandelement VW
20-H-AR-001
M 1:2

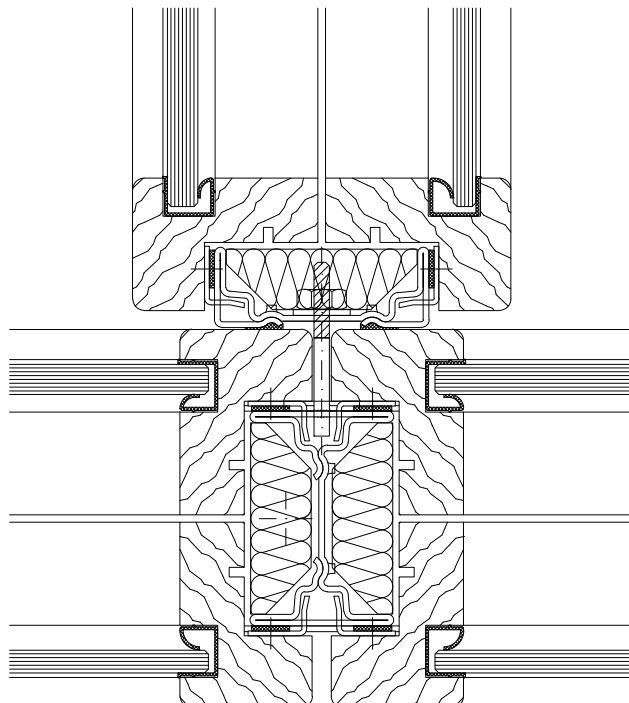


Achsrasterfuge AR
Vollwandelement VW / Frontbündige Verglasung FG 6&8 mm Glas
20NT-H-AR-002
M 1:2

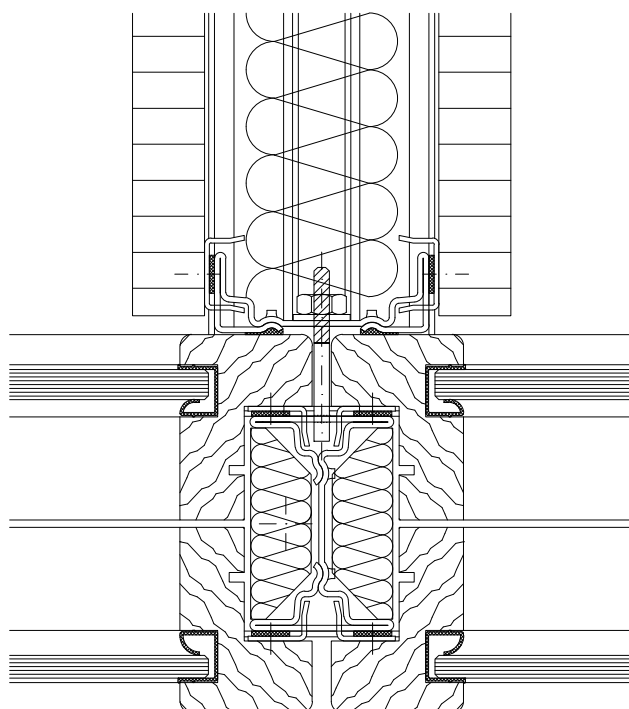


5 T-Anschlüsse TA

- 5.1 T-Anschluss als Systemanschluß TA
Frontbündige Verglasung FG 6&8 mm Glas
20NT-H-TA-027
M 1:2

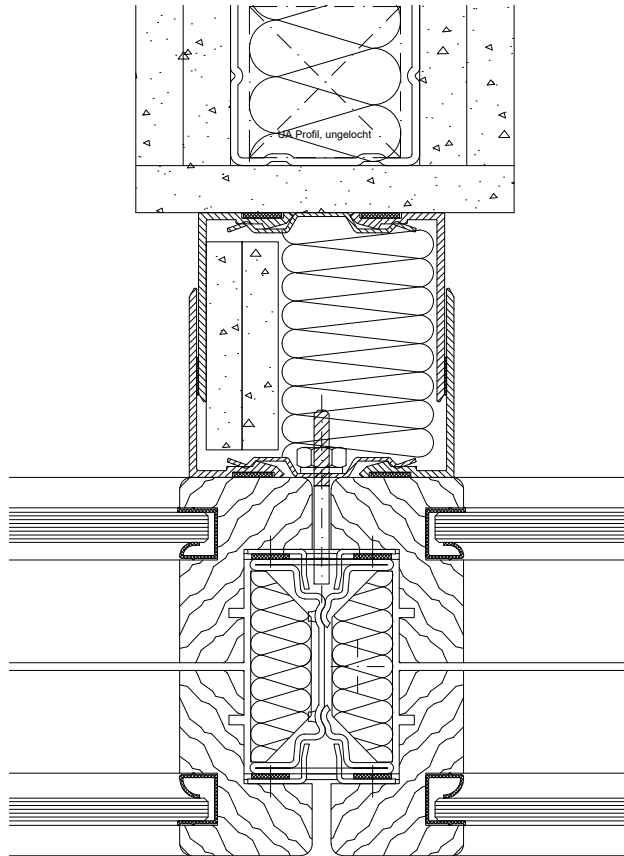


- 5.1 T-Anschluss als Systemanschluß TA
Frontbündige Verglasung FG 6&8 mm Glas / Vollwandelement VW
20NT-H-TA-006
M 1:2



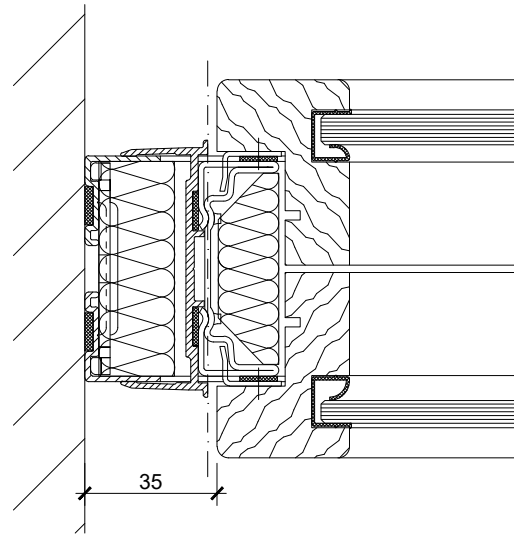
5 T-Anschlüsse TA

- 5.3 T-Anschluss an GK-Wand
Frontbündige Verglasung FG 6&8 mm Glas
20NT-H-TA-007
M 1:2



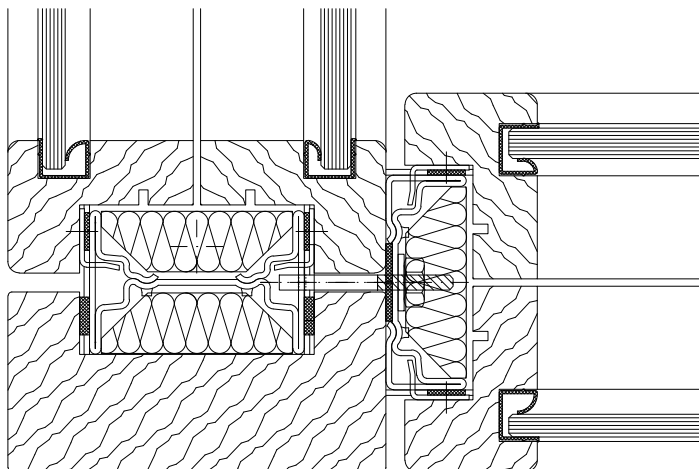
6 Wandanschluss WA

Wandanschluss WA
Frontbündige Verglasung FG 6&8 mm Glas
20NT-H-WA-003
M 1:2

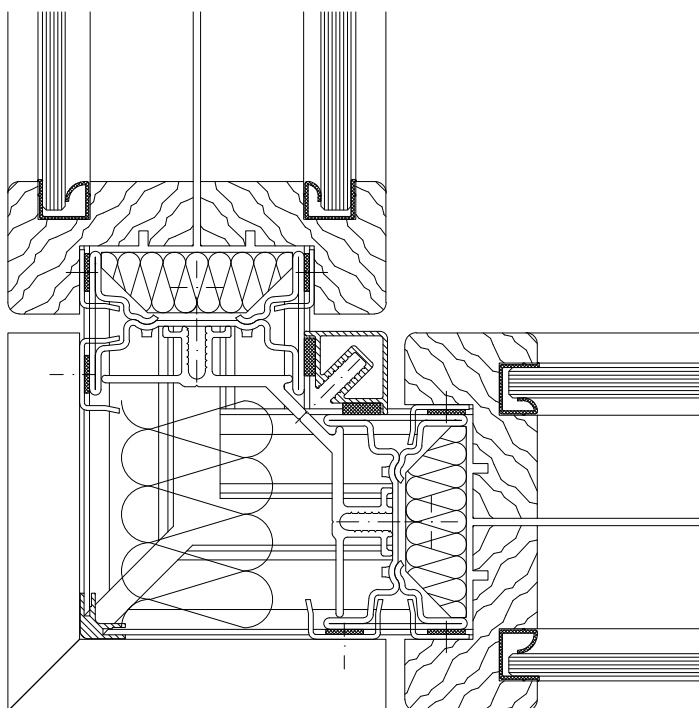


7 90° Ecksituationen EC

- 7.1 Eckpunkt 90° als Systemanschluss EC
Frontbündige Verglasung FG 6&8 mm Glas
20NT-H-EC-004
M 1:2

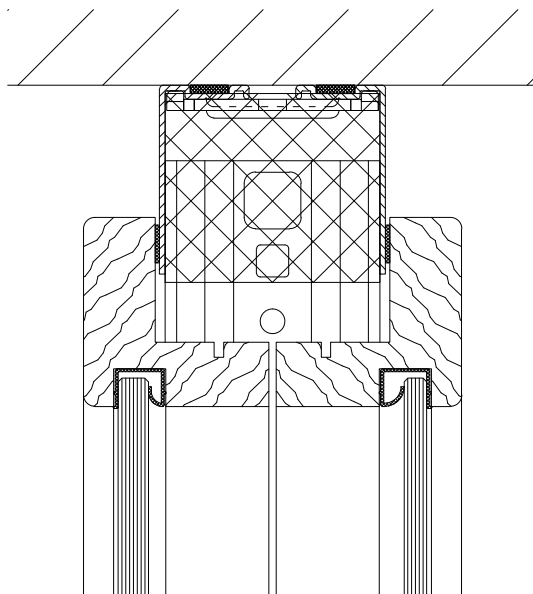


- 7.2 Eckpunkt 90° als Systemanschluss EC
Frontbündige Verglasung FG 6&8 mm Glas mit Volleck
20NT-H-EC-005
M 1:2



9. Deckenanschluss DA

Deckenanschluss DA
Frontbündige Verglasung FG 6&8 mm Glas
35mm Deckenfuge
20NT-V-DA-008
M 1:2



10. Bodenanschluss BA

Bodenanschluss BA
Frontbündige Verglasung FG 6&8 mm Glas
50mm Bodenfuge
20NT-V-BA-010
M 1:2

